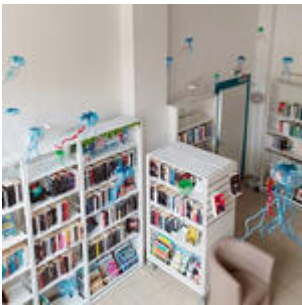


# Médiathèque

Cette page vous informe sur votre médiathèque et sur les opportunités offertes par Pass'thèque, le réseau des médiathèques du territoire.

## Médiathèque communale Le Préau



Médiathèque communale Le Préau  
317 Grande rue 38160 Saint-Romans  
04 76 38 40 46

[Contacter par mail](#)

<https://saint-romans.fr/contact.html>

<https://passtheque.smvic.fr/>

Construite dans le préau de l'ancienne école qui lui a donné son nom, la bibliothèque de St-Romans présente une architecture extérieure de facture contemporaine et des éléments intérieurs anciens préservés, comme sa belle charpente apparente.

La bibliothèque, en chiffres : **130 m2** sur 2 niveaux, plus de **6700 documents**, animée par des bénévoles, **3 jours d'ouverture** hebdomadaire, **450** adhérents et les classes des écoles maternelles et primaires.

L'inscription est gratuite pour tous.

### Conditions d'emprunt

Vous pouvez consulter le catalogue des 15 bibliothèques du réseau à l'adresse qui suit. Une fois inscrit, vous avez la possibilité de réserver un document d'une autre médiathèque et le récupérer à Saint-Romans.

[Consulter le catalogue intercommunal](#)

- La durée du prêt est de 3 semaines.
- Le lecteur adulte peut emprunter 3 livres et 2 revues.
- Les lecteurs enfants peuvent emprunter 4 livres et 2 revues

### Contact

- Square Roccasacca dei Volsci, place de la Mairie - 38160 Saint-Romans -
- Téléphone : 04 76 38 40 46 - [bibliotheque.lepreau@orange.fr](mailto:bibliotheque.lepreau@orange.fr)

Dernière modification le 20/03/2026 14:08:04 -

Calculer votre itinéraire

## Le réseau Pass'thèque

La médiathèque fait partie du réseau Pass'thèque qui rassemble les 15 médiathèques du territoire.

L'union fait la force ! Et cette union profite aux abonnés du réseau Pass'thèque.

- La carte unique et gratuite, leur permet d'accéder à l'ensemble des médiathèques du réseau.
- Le catalogue commun de plus de 120 000 références, leur permet d'élargir leur horizon de connaissances

Les 15 médiathèques du réseau Pass'thèque

## Obtenir la carte unique et gratuite

Une seule carte est nécessaire pour accéder et emprunter des documents dans les 15 médiathèques du réseau.

Et en plus, elle est gratuite !

Pour obtenir votre carte Pass'thèque, rendez-vous dans la médiathèque de votre choix, et dites :

"Bonjour, je voudrais une carte Pass'thèque, s'il vous plaît."

## Le catalogue commun

Faire réseau, c'est aussi mettre en commun ses ressources pour que tous les abonnés en profitent.

Les 15 médiathèques du réseau Pass'thèque partagent un catalogue commun contenant plus 120 000 références (livres, CD, DVD, ressources numériques, etc.).

Et lorsqu'un document est stocké dans une autre bibliothèque, que celle où un abonné peut avoir ses habitudes, le livre peut venir à l'abonné s'il en fait la demande.

La mutualisation du catalogue commun a de multiples effets positifs. Les médiathèques se concertent sur leur politique d'achat. Plutôt que d'avoir chacune l'exemplaire de tel livre, elles se répartissent cet achat. Et l'argent économisé permet d'acquérir d'autres ouvrages. Ainsi les abonnés disposent d'un fonds documentaire plus important.

La mutualisation et la carte unique permettent aussi à tout abonné d'emprunter et de rendre des documents dans n'importe laquelle des 15 médiathèques membres du réseau Pass'thèque.

**Ainsi vous pouvez emprunter jusqu'à 20 documents, dont 5 DVD (max), pour un mois.**

## Un petit truc en plus !

Avec la carte unique et gratuite du réseau Pass'thèque, les abonnés ont accès à des ressources en plus de celles fournies par le catalogue commun.

- Accès à l'offre Arte VOD.
- Accès à Tënk, la plateforme du cinéma documentaire.
- Accès à des centaines de titres de presse.
- Accès à des méthodes et cours d'apprentissages.
- Et même accès à de la musique.

Ces accès supplémentaires sont possibles grâce au soutien de la médiathèque départementale de l'Isère.

[Accéder au catalogue commun](#)